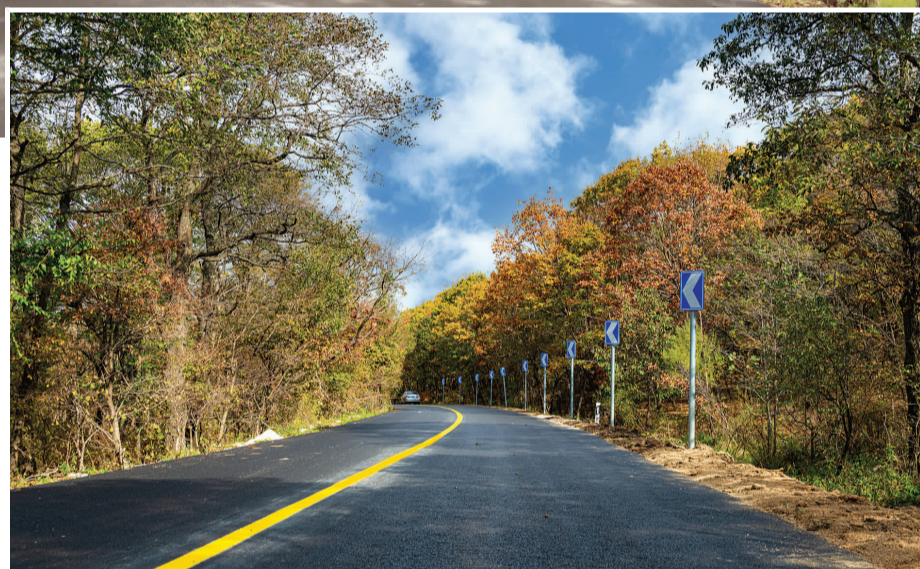
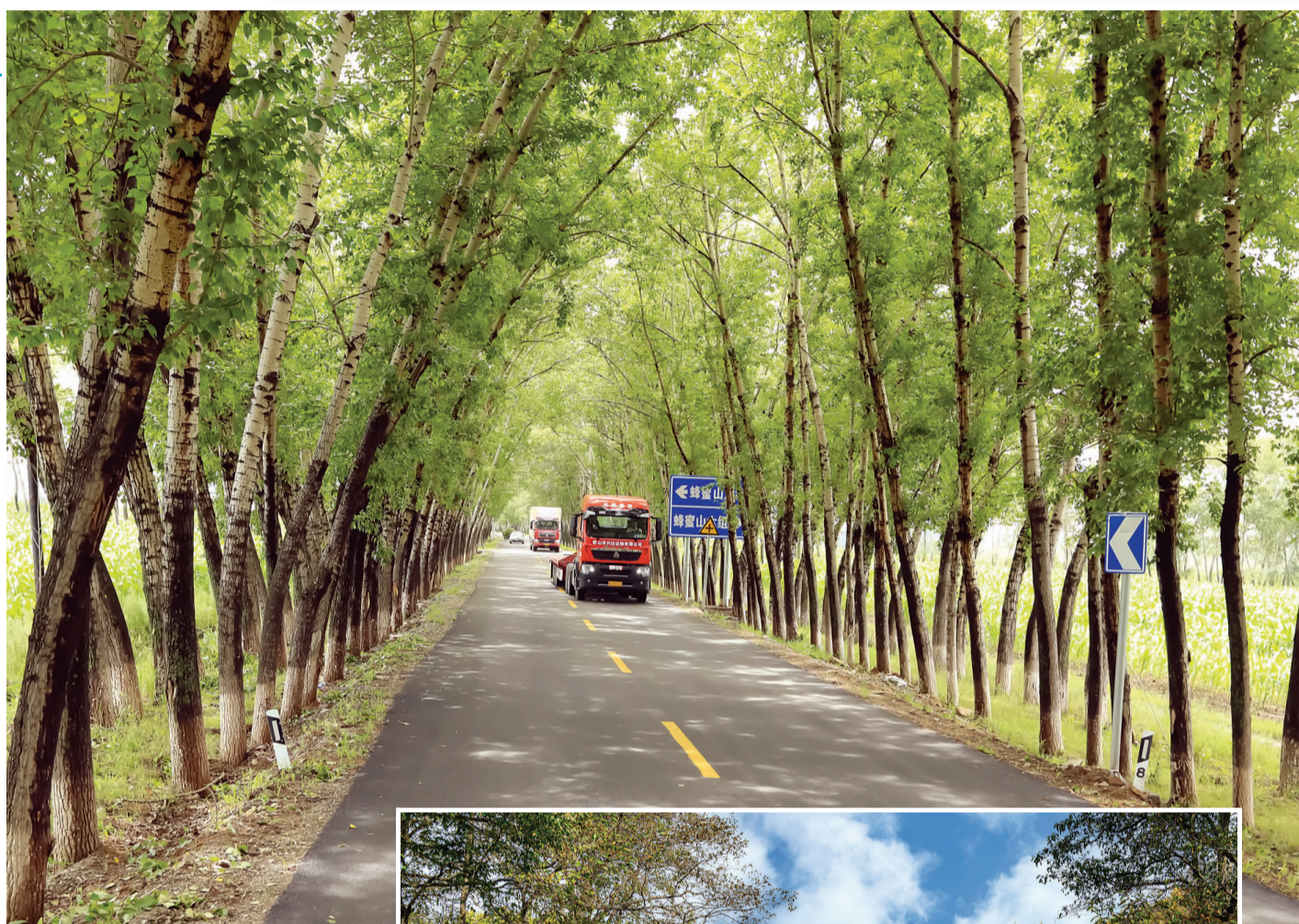


寻找 身边最美农村路 (一)

乡村振兴,基础在交通;全面小康,支撑靠交通。农村公路是交通运输服务农民群众最直接的基础设施,是推进乡村全面振兴的重要保障。作为农业大省,黑龙江省 12.4 万公里农村公路犹如一条条飘带,在广袤的黑土地蜿蜒,成为美丽乡村一道道靓丽的风景线。本版选取精彩图文,厅政研室、省公路事业发展中心推出“寻找身边最美农村路”系列主题宣传,在新华社、省交通运输厅公众号等新媒体平台展示,让我们一同身临其境,感受移步换景,领略无限风光。

潘家店——白鱼湾



潘家店——白鱼湾公路,起点密山市知一镇潘家店,终点密山市白鱼湾镇,与国道 G331 丹阿公路、省道 S202 名兴公路、S16 依兴高速、S201 珍当公路相通,辐射兴凯湖乡、承紫河乡、8510 农场第十二作业区,公路全长 13.641 公里。公路在翻越群山,贯穿白鱼湾镇 9 个村及周边 30 万亩耕地,潘家店——白鱼湾农村公路成为蜂蜜山景区、兴凯湖国家地质公园、当壁镇景区、王震将军纪念馆、中华人民共和国密山口岸的黄金公路。

路兴“地边经济”。路连白鱼湾镇及周边 30 万亩耕地,因兴凯湖独特的土质、气候,粮食生产实现“十七连增”,公路带动了密山市农业高质量发展。特别是兴凯湖北岸的稻田,产出的纯绿色“稻花香”,卖到北上广。白鱼湾镇成为密山市粮食主产区,秋季,成车队的粮食通过潘家店——白鱼湾公路运往铁路内陆港,运往全国各地。

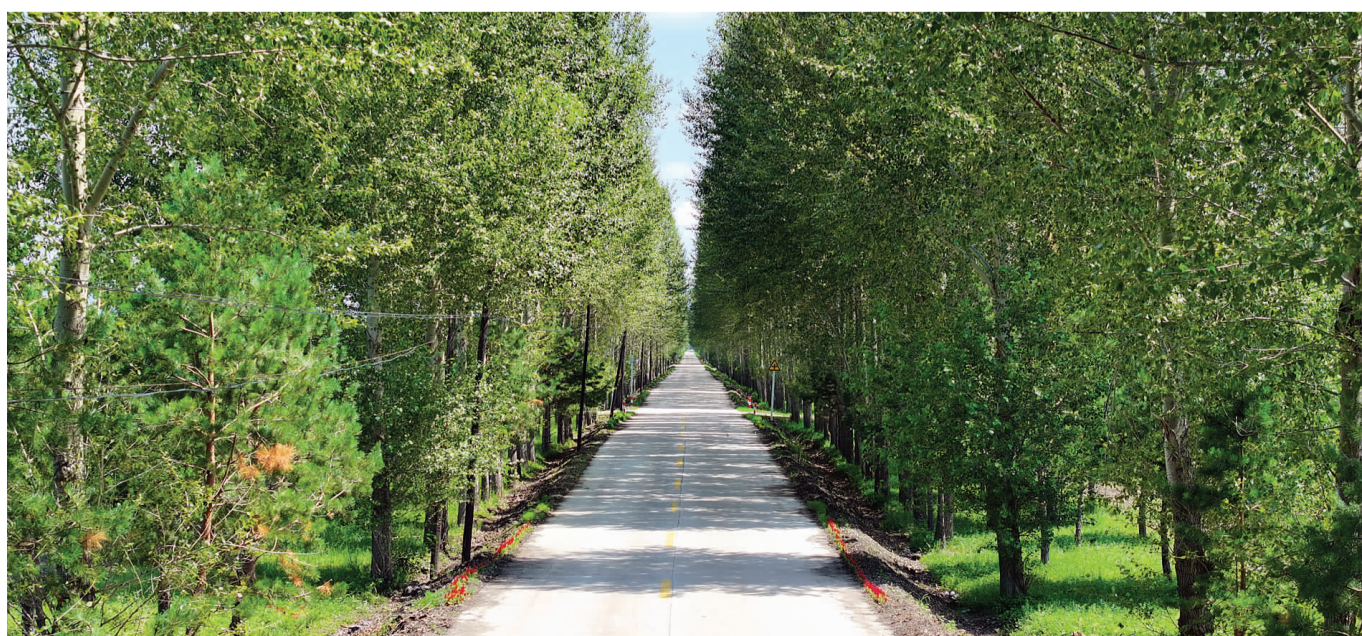
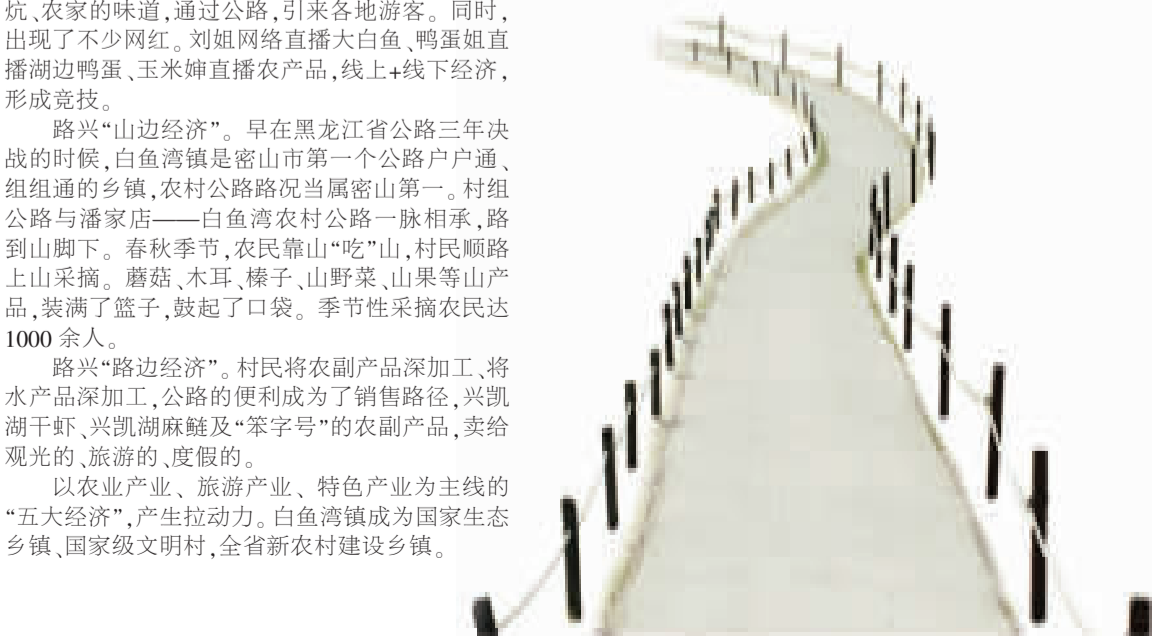
路兴“湖边经济”。白鱼湾镇地处兴凯湖北岸,水域面积 220 平方公里,拥有 21 公里的湖岸公路。兴凯湖鱼类丰富,有 65 种湖鱼。其中,大白鱼驰名中外。白鱼湾镇临湖的近百人,下湖捕鱼。全镇渔业收入达 1200 万元。路达兴凯湖,旅游热翻天。兴凯湖是中俄界湖,以兴凯湖大森林、大冰雪、大湖泊、大湿地为主题曲的旅游,十分火爆。体育+文化的赛事,呼之欲出。兴凯湖徒步大赛、兴凯湖国际马拉松大赛、国际冰雪越野挑战赛、兴凯湖渔猎文化节、白鱼湾镇美食节、兴凯湖开湖节、白鱼湾镇农民丰收节、兴凯湖冬捕节等,带动了白鱼湾镇及周边村屯的旅游经济。

路兴“村边经济”。以白鱼湾镇湖沿村为中心的湖边农家游发展到 100 家。老侯饭庄、琴海小筑、乐山居、刘老四农家院等农家院,户均年接待能力突破 5 万人。将山上采的、湖里捞的、地上产的、园子摘的、农家养的,摆上餐桌,农家院、农家炕、农家的味道,通过公路,引来各地游客。同时,出现了不少网红。刘姐网络直播大白鱼、鸭蛋姐直播湖边鸭蛋、玉米姐直播农产品,线上+线下经济,形成竞技。

路兴“山边经济”。早在黑龙江省公路三年决战的时候,白鱼湾镇是密山市第一个公路户户通、组组通的乡镇,农村公路路况当属密山第一。村组公路与潘家店——白鱼湾农村公路一脉相承,路到山脚下。春秋季节,农民靠山“吃”山,村民顺路上山采摘。蘑菇、木耳、榛子、山野菜、山果等山产品,装满了篮子,鼓起了口袋。季节性采摘农民达 1000 余人。

路兴“路边经济”。村民将农副产品深加工,将水产品深加工,公路的便利成为了销售路径,兴凯湖干虾、兴凯湖麻鲢及“笨字号”的农副产品,卖给观光的、旅游的、度假的。

以农业产业、旅游产业、特色产业为主线的“五大经济”,产生拉动力。白鱼湾镇成为国家生态乡镇、国家级文明村,全省新农村建设乡镇。



德伊公路德善至明阳段

德伊公路作为国省干线哈同公路的次干路,起点连接旅游道路方森公路,终点连接省道伊牡公路,随着城镇建设及旅游业的发展,路线内有 4 户大型米业加工厂,1 个稻作物博物馆,2 个扶贫产业园区,路线香花、绿化 100%,附属设施齐全,景色优美,途经村屯美丽农村建设全部完成。

德伊公路的建成,有力促进了方正县旅游和产业发展,是深入推进乡村振兴“畅、安、舒、美”的产业路、财富路、幸福路。作为美丽农村路的一个缩影,道路内外联通,循环相接,一路景色多变、景观怡人,实现了产业发展到哪里,道路就延伸到哪里。按照“工程优质,标准先行”的原则,参照国省干线公路建设规范要求,全方位覆盖项目建设计划、施工许可、施工图设计审查、质量监督及交工验收等各个环节,做到全过程有标准可依、有规范可循。以文化传承、乡村振兴为绳,服务为民、用之于民,不断延伸农业产业链,着力创造“畅通、安全、舒适”的通行环境。



后胡家——史家

后胡家——史家公路全长 15.819 公里,路面宽度 6 米,三级白色路面,2021 年改建,路况优良,位于绥化市青冈县劳动镇境内,横穿省级公路青祲公路,穿过十余个村屯,交通便利。

近年来,绥化市青冈县以路为媒,引领特色产业、新兴产业和美丽农村的新发展逐步将农村路沿线的美景串联起来,农村公路沿线人居环境显著改善,涌现出特色产业园区、新兴产业区等美丽乡村,实现了美丽农村路和美丽农村相结合,路与村、路与户的协调统一。